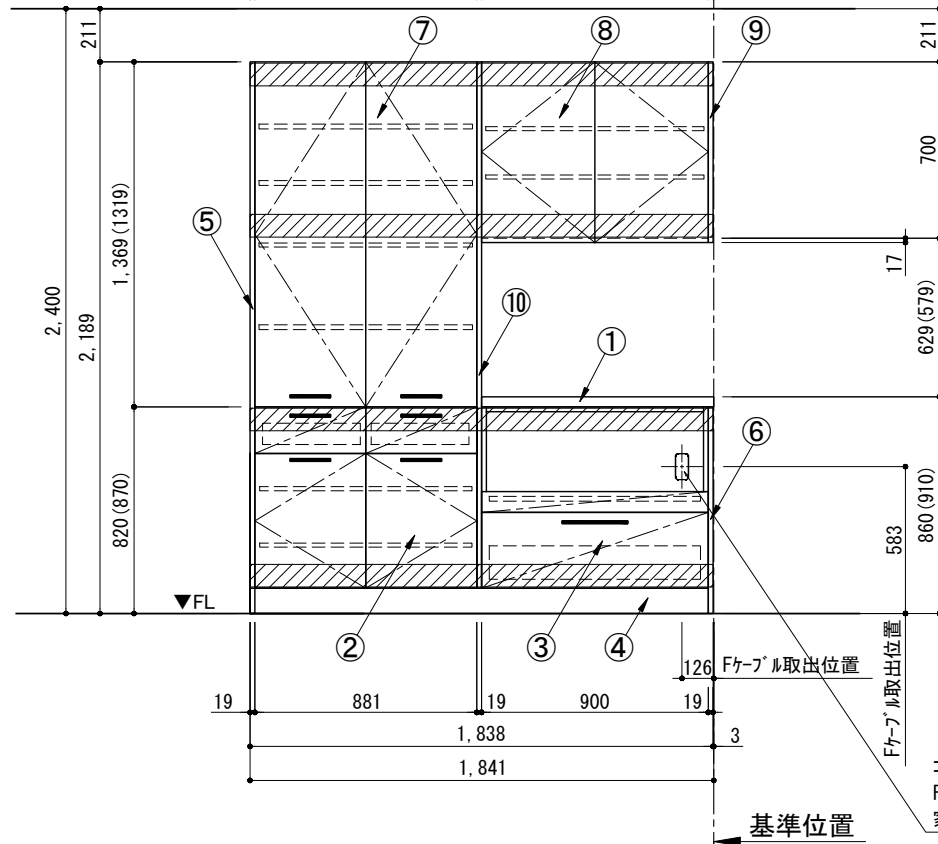
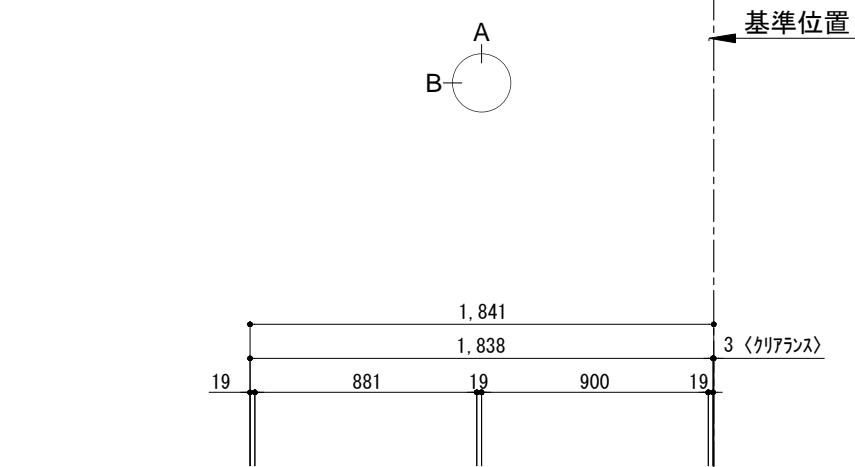
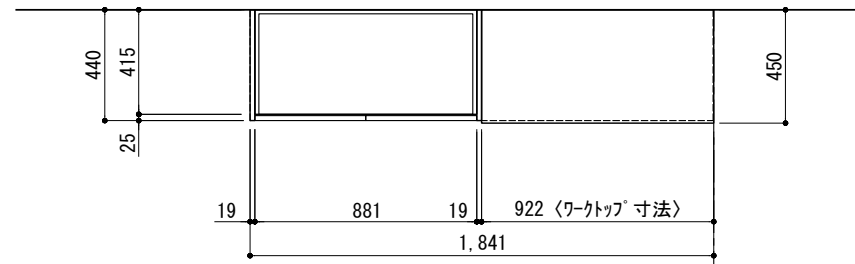
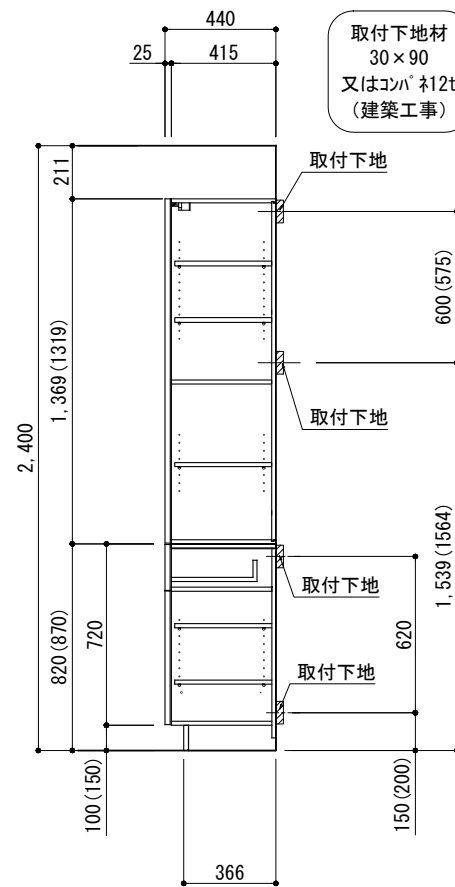


キッチンバックセット bs-C2 セパレート+ツール 家電収納付き 間口1850 トールキャビネット左 背面壁

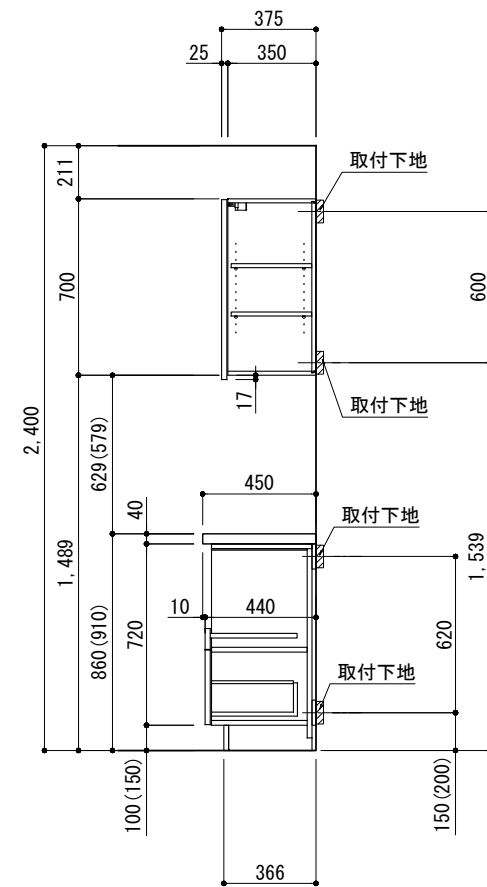
| 番号 | 名称 | 数量 |
|----|---------------------|----|
| ① | ワークトップ | 1 |
| ② | 両開きドアベースキャビネット W881 | 1 |
| ③ | 家電収納キャビネット W900 | 1 |
| ④ | 巾木 t19 | 1 |
| ⑤ | サイドパネル トール用 t19 | 1 |
| ⑥ | サイドパネル ベース用 t19 | 1 |
| ⑦ | 両開きドアツールキャビネット W881 | 1 |
| ⑧ | 両開きドアオールキャビネット W900 | 1 |
| ⑨ | サイドパネル オール用 t19 | 1 |
| ⑩ | サイドパネル トール用(中間) t19 | 1 |
| | 別棚パーツ | 1 |
| | ・取っ手 L161 | 6 |
| | ・取っ手 L261 | 1 |
| | ・取付部材各種 | |



A面展開図



B面展開図



B面展開図

コンセント用開口 W55xH95
Fケーブル 壁面より500mm伸ばし
家具用コンセント(別途手配)はキャビネット背板に取付

備考欄/NOTE

- () 内寸法は、ワークトップ高さ910mmの場合を示す。
- クリアランスは推奨寸法で記載しております。
- 本図は、天井高2400想定で記載されておりますが、各物件ごとに高さ調整し、ご使用ください。
- 仕様は改良のため予告なく変更することがあります。

| 改訂 | 日付 | 変更内容 |
|----|------------|------------------------------------------------------------|
| 4 | | |
| 3 | 2017.07.05 | 呼び寸変更、オールキャビネット位置変更、ツールキャビネット間口・高さ寸法変更、ツール下ベースキャビネット間口寸法変更 |
| 2 | 2016.02.15 | 図面名称変更、ツール側サイドパネル高さ寸法表記変更 |
| 1 | 2015.11.20 | 図面名称変更 |
| 0 | 2015.07.20 | 新規作成 |

| 縮尺/SCALE | 図面名称/TITLE | 図面番号/NO. |
|-----------|---------------------------------------------------------------------|----------|
| 1/30 (A3) | キッチンバックセット bs-C2 セパレート+ツール 家電収納付き 間口1850 トールキャビネット左 背面壁 | 000206-3 |